

Unterwegs in die Zukunft

Ärztezentrum Stadt Zürich

Eröffnet im Sommer 2007 in Einkaufszentrum

Fläche 591 m²

Öffnungszeiten Mo-Fr 8:00-19:00; SA 8:00-13:00

Angebotskonzept:

- Notfallpraxis mit Walk-in-concept
- Grundversorgerfunktion (Hausarzt, Gynäkologie)
- Spezialmedizin
 - ORL
 - Gastroenterologie
 - Dermatologie
 - Chirurgie
 - Ophthalmologie
 - Psychiatrie

Gruppenpraxis-Strukturen

➔ grösseres Datenvolumen

➔ Bedarf an Management Informationen (MIS)

- Finanzplan monatlich
- Jahresbudget
- Kurzfristige Erfolgsanalysen (KER)
- Umsatzkennzahlen monatlich

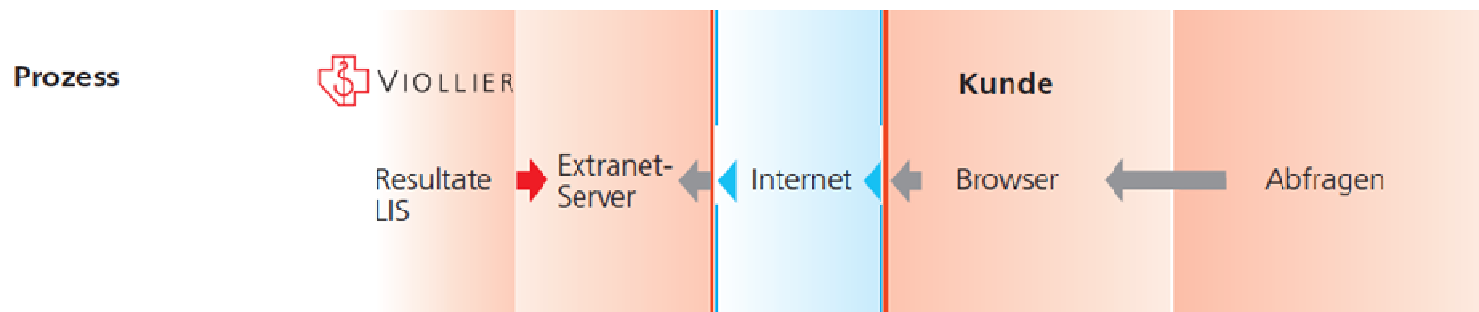
Lösungen für die Zukunft

- Webbasierte Applikationen
- LIS – Labor Information System Viollier



5.

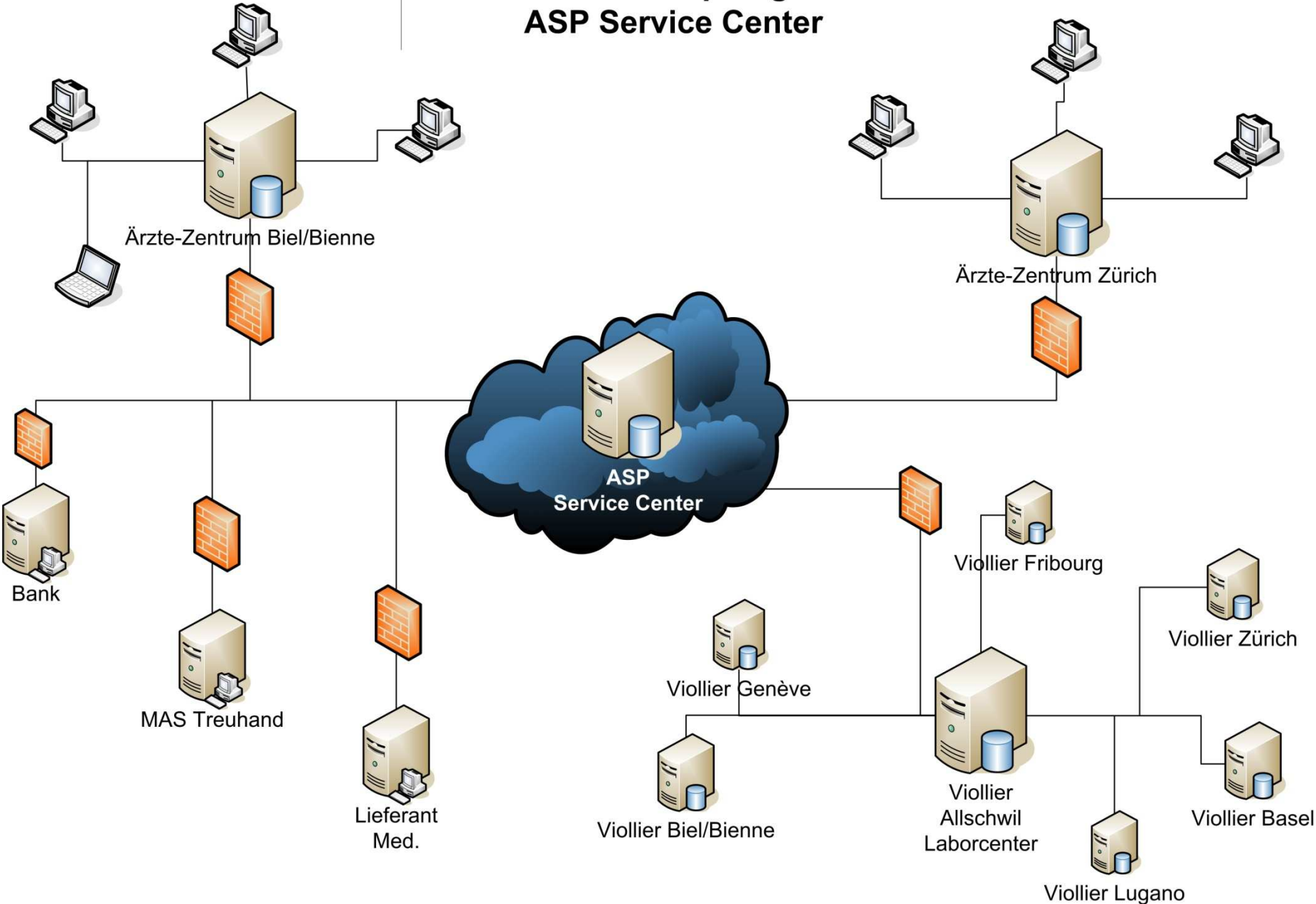
On-line Resultatabfrage



Lösungen für die Zukunft

- Webbasierte Applikationen
- LIS – Labor Information System Viollier
- Beleg-Scanning
- EDIFACT (Electronic Data Interchange For Administration, Commerce and Transport)
- E-Banking
- Shared Service Center
- ASP (Application Service Provider)

Netzwerktopologie ASP Service Center

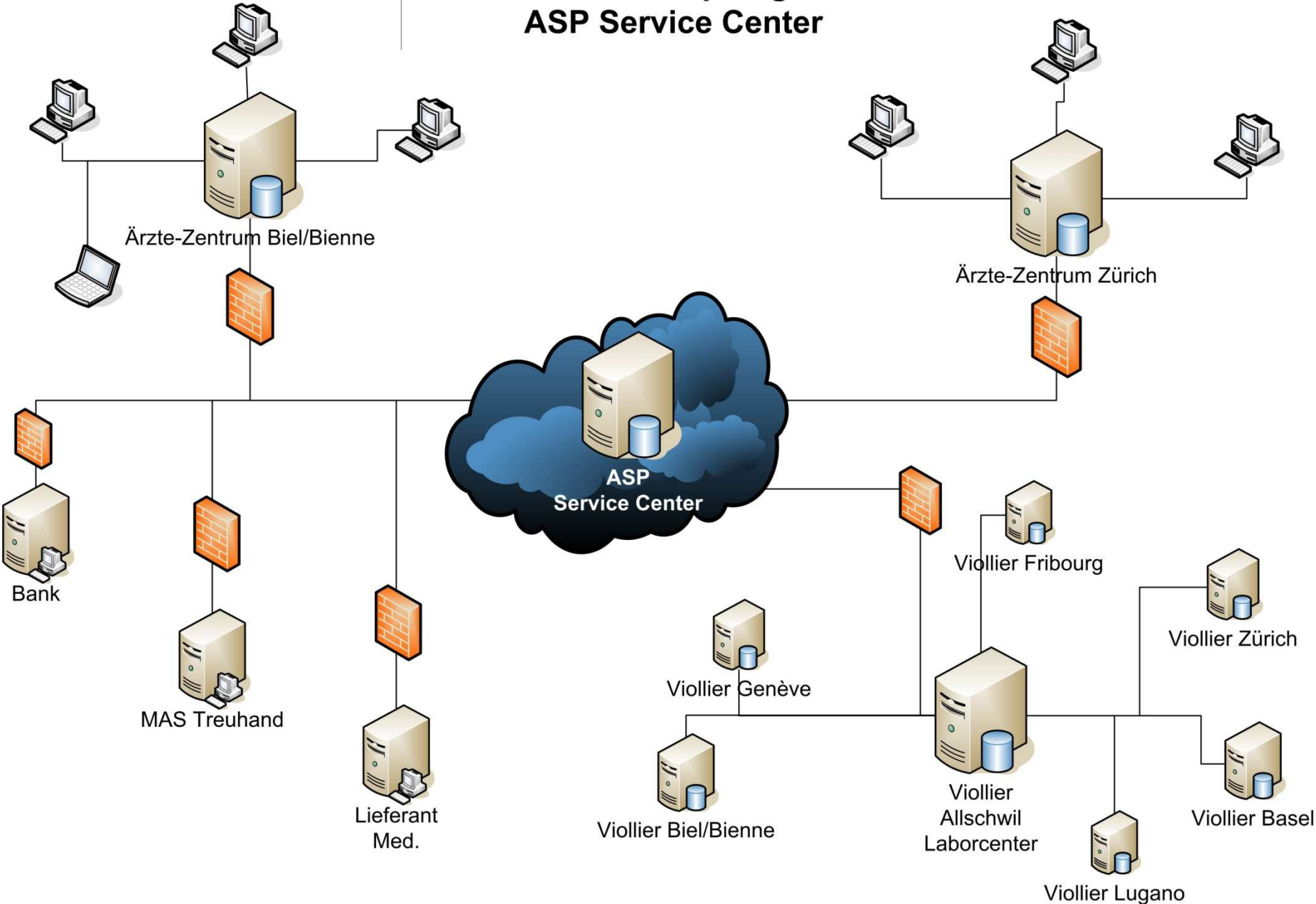


Ressourcen-Zugriff

⇒ **Beizug von Fachkompetenz im Bereich**

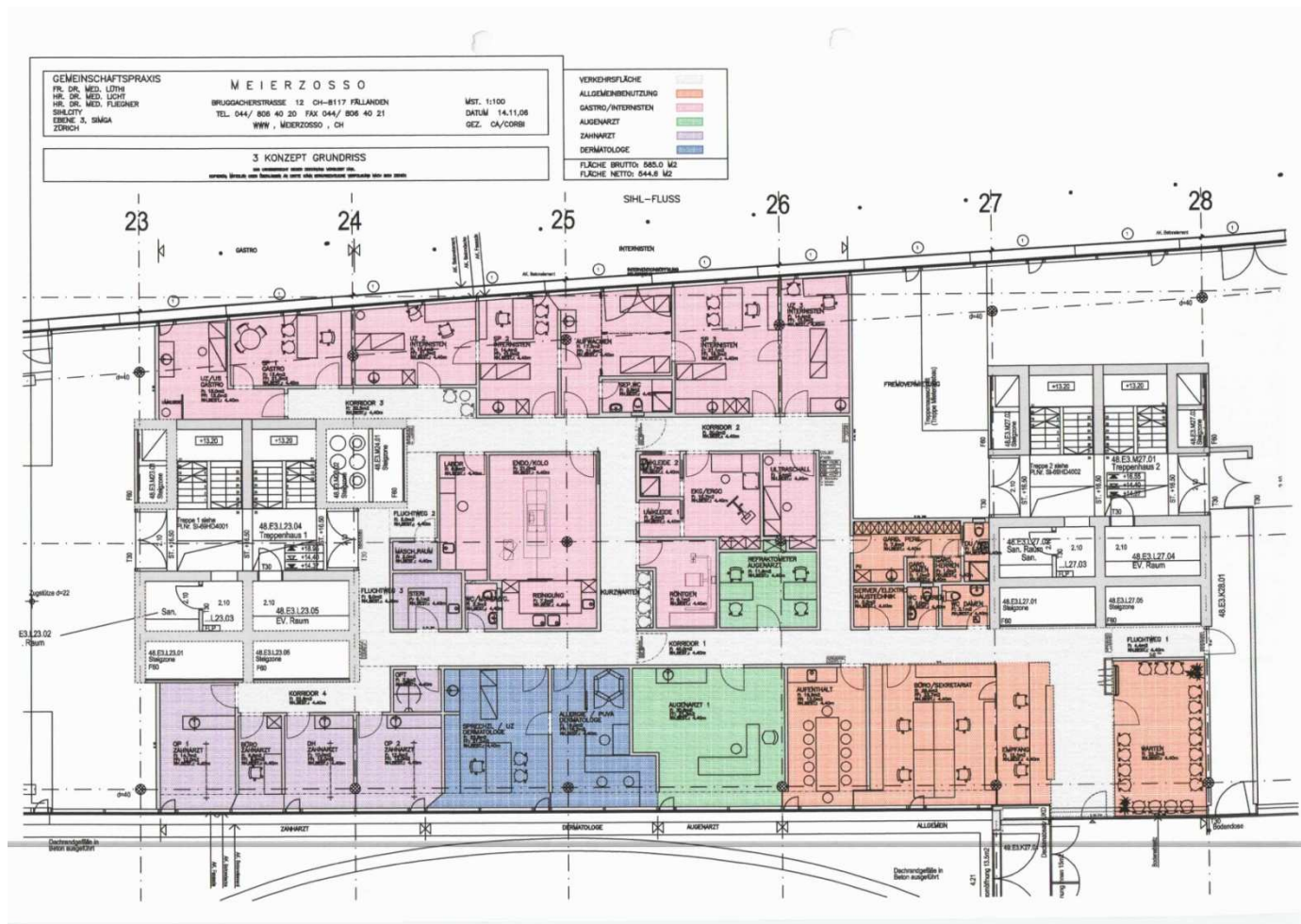
- Finanz- und Rechnungswesen
- Informatik und Infrastruktur
- Personaladministration
- Büroservice (Schreibpool, Telefondienst)
- Marktbearbeitung und Marktauftritt

Netzwerktopologie ASP Service Center



Biel/Bienne

Räumlichkeiten ca. 600 m²



Gemeinsam in die Praxis-Zukunft



Wir danken für Ihre Aufmerksamkeit



**Partner für Labormedizin
seit 1953**



MAS Treuhand Partner